

# LES ANTIQUAIRES

de L'Isle sur la Sorgue

GUIDE  
2020



“  
Le rêve,  
c'est le luxe  
*de la pensée.*

[Jules Renard]



# SOMMAIRE

## HISTORIQUE 4-9

### LE PORTRAIT 10-17

Boutique ISA	18
Agence Rosier	19

### LES REGROUPEMENTS D'ANTIQUAIRES 20-63

#### LE QUAI DE LA GARE 22-31

Librairie La Marge	24
Martine et Guy Tarbouriech	25
Valérie Séverac	26-27
Clothilde Blanchart	28
Mémoires d'un âne	28
Design XX*   Daniel Romani	29
Frédéric Bousquet	29
Antiquités des Oliviers	30-31

#### LE VILLAGE DES ANTIQUAIRES

#### DE LA GARE 32-47

JRD Rojo-Jumas	34
La Galerie du Tapis	35
50 Cinquante	36-37
Du Côté du Design	38-39
Juana Déco	40-41
Brigitte Clot	42
La Rose des Vents	42
Design Art Développement	43
Aux Bonheurs des Dames	44

Herzberg	44
Antiquités Naveri	45
Marie-Martine Antomarchi	46
Pascale Haspel	46
Pascale Bonnefond	47
Maryline Le Sager	47

#### DONGIER

#### ANTIQUITES 48-55

Michel Figuier	50
De Jarres et de Pots	50
Bleu Céleste Antiquités	51
Galerie Mouv'ment	52
Appel d'Air	52
Orely's	53
Laura Fine Art	54
Arttableaux Galerie	55

#### LE CARRÉ DE L'ISLE 56-59

Lasserie Antiquités	58
Objets de Hasard	58
Nicolas Wamin	59

#### L'ILE AUX BROCANTES 60-63

Antiquités Industrielles	63
--------------------------	----

### LES ANTIQUAIRES INDEPENDANTS 64-77

La Boutique de Francine	66
Ramis	67
C & Z Galerie	68
Alkimia en Provence	69
Antiquités La Licorne	70
Authentique Tapis Kilim	71
Mémoires d'un âne	72-73
Antiquités des Oliviers	74-75
Lionel Hartz	76
Mas de Curebourg	77
La Galerie du Tapis	77

### ARTISANAT - GALERIE TERROIR 78-87

Galerie 22 et galerie DNR	80
Galerie DNR	81
Carton Noir	82
Helen Puillandre	83
Côté Sud	84
Lilamand Confiseur	84
Sous un Olivier	85
Chocolaterie Castelain	86
Flore en Provence	87

### HÉBERGEMENT RESTAURANT 88-103

Domaine de la Petite Isle	90
Le Mas des Grés	91
Bastide Rose	92-93
Le Mas de la Sorgue	94
Le Carré d'Herbes	94
Renaud' Mets	95
Le Château des Alpilles	96
Le Vivier	97
La Coquillade	98-99
Bella Vita	100
Le Café du Village	101
Aux Cocottes	102
Les Terrasses	
by David et Louisa	103
Fontaine des Magnanelles	103

### LES TRANSPORTEURS 104-109

Transports Mari	106-107
Transporti De Nuzzo Cosimo	108
Transports Boutin	108
Hedley's	109

Notes personnelles	110-111
--------------------	---------

Sommaire plan centre de L'Isle sur la Sorgue	112
----------------------------------------------	-----



HISTORIQUE

## DES MARCHANDS VISIONNAIRES, DES MEUBLES ET OBJETS ET UNE ÎLE DESSINÉE PAR LES BRAS D'UNE RIVIÈRE : LA SORGUE.

**Aujourd'hui, la Venise comtadine est davantage connue pour ses antiquaires et brocanteurs que pour son riche passé ou ses manufactures, dont témoignent ses célèbres roues à aube.**

Tout a commencé avec Joseph Légier, à la fin du XIX<sup>e</sup> siècle. Ce passionné de belles choses, expert auprès de la Chambre de commerce et d'industrie d'Avignon avait une clientèle parisienne et monégasque. Ses fils, Léonce et Gustave-Raymond perpétuèrent la tradition durant les années folles et la Seconde guerre mondiale.

Mais c'est à un autre passionné que la ville doit d'être la troisième plateforme du commerce d'antiquités d'Europe derrière Saint-Ouen (près de Paris) et Londres.

À la fin des années 50, Albert Gassier, venu d'Algérie, installe une boutique dans sa maison située avenue des Quatre Otages. Très vite, sa réputation attire d'autres marchands.



Avec l'aide du syndicat d'initiative et de l'ébéniste René Légier, il lance la première foire à la brocante un 15 août 1965 avec 14 exposants. Le succès est au rendez-vous et incite les organisateurs, avec le soutien des maires de l'époque (MM Jean-Pierre Roux, puis Xavier Battini), à proposer une autre foire, le week-end de Pâques.

Près de 50 ans plus tard, ces deux rendez-vous sont devenus incontournables et attirent toujours plus de monde, s'étalant davantage dans la ville.

La réputation de l'Isle-sur-la-Sorgue étant alors établie, suivent les premiers « déballages » sur l'avenue des Quatre Otages qui amènent de plus en plus de marchands et de clients chaque dimanche. Ce marché aux puces, placé sous l'égide de l'association Abis, contribue à l'immense succès du fameux marché dominical.

Une nouvelle activité économique est née, permettant à la ville de rayonner sur un plan international.

En 1978, Jean Nicolas et Pierre Rougon, passionnés d'art et propriétaires d'une ancienne filature près de la gare, ont l'idée de proposer à des professionnels de se sédentariser, afin de pérenniser l'activité. Ils créent le premier village d'antiquaires, un nom devenu une référence depuis lors : Le Village des Antiquaires de



la Gare. Daphné Rougon a vendu le village début 2018. Le nouveau propriétaire est Jacques Chalvin, professionnel de l'événementiel.

La formule séduit et permet à des marchands regroupés sur 110 espaces de proposer des meubles et objets d'époques et de styles variés. On y trouve même un café restaurant : le Café du Village.

Peu après, Albert Gassier, propriétaire d'un terrain situé sur un îlot derrière sa maison ouvre un deuxième regroupement : L'île aux Brocantes. Les stands, assez sommaires au départ sont peu à peu améliorés. L'espace qui regroupe une quarantaine de professionnels dispose également d'un restaurant en bord de Sorgue : Aux Cocottes.

En 1992, Jean Chizky, un antiquaire de la place, décide de créer un lieu dans une maison de maître, située près de la gare. Le Quai de la Gare démarre avec une vingtaine d'exposants et en accueille désormais 25 sur près de 1 000 m<sup>2</sup>, passionnés par leur métier.

Vers 1995, un ancien entrepôt de maçon est transformé en regroupement. Le Carré d'Herbes ouvre les portes de sa cour avec 8 marchands. Son restaurant au nom éponyme créé à l'époque par la célèbre chef Elisabeth Bourgeois et sa terrasse sous une volière existent toujours.

En 1998, c'est au tour de l'Hôtel Dongier d'accueillir d'abord une quinzaine de marchands jusqu'en 2003. Depuis, des travaux ont permis de regrouper une trentaine de professionnels. A l'origine, comme son nom l'indique, le lieu fut une auberge créée au XVII<sup>e</sup> siècle, qui devint ensuite un relais de Poste, puis un hôtel-restaurant jusqu'en 1995.

En 2000, un ancien bâtiment Lafarge, voisin du Quai de la Gare, est transformé en un petit regroupement de six professionnels baptisé Autour de la Gare. Son actuel propriétaire, spécialiste de la peinture provençale, a changé son nom pour l'appeler Le Carré des Arts du Luberon depuis 2014.

D'autres lieux, tels que le Carré de l'Isle, avenue des Quatre Otages, l'Espace Béchard, avenue Jean Charmasson complètent l'offre.

Initialement ouverts seulement le week-end, ces regroupements accueillent désormais les clients du vendredi après-midi au lundi soir.

Si l'on y ajoute les dizaines de boutiques individuelles, l'Isle-sur-la-Sorgue compte pas loin de 300 professionnels de la brocante et de l'antiquité, ainsi que des spécialistes du transport de marchandises.

N'oublions pas l'influence de plusieurs décorateurs qui contribuèrent avec les marchands, par leur sens de la mise en scène, à faire connaître la ville à des clients plus ou moins célèbres et lancèrent des modes et des styles.

Aujourd'hui, cette capitale de la brocante et de l'antiquité rayonne aussi sur le plan culturel à travers ses expositions réalisées au musée Campredon, également dédié au poète René Char, natif de la ville. Mais aussi à travers ses galeries d'art dont la fameuse Fondation villa Datriis (consacrée à la sculpture contemporaine) et installée comme un clin d'œil depuis 2011 dans la fameuse maison de la rue des Quatre Otages où tout a commencé... • [SP]

Daniel Romani réalisant une composition en mousse de polyuréthane en deux composants en mai 2016 au New Hôtel of Marseille (atelier direct).



## DANIEL ROMANI 45 ans de créations !

Daniel est un des premiers en France à avoir fait redécouvrir les arts décoration de la deuxième moitié du XX<sup>e</sup> siècle.

Dès le début des années 90, il se passionne pour le design des années 60/70... et pour la création tout azimut de l'après-guerre. Il est installé à L'Isle sur la Sorgue depuis 2000.

## CHERCHEUR EN ART PLASTIQUE

### EXPERT EN ARTS DÉCORATIFS DU XX<sup>E</sup>

Dans les années 80, je réalisais une série de sculptures, installations au nom évocateur de **TOTEMHIGHTEK**. Ces *TOTEMS* étaient inspirés par la technologie pas encore **TRANSHUMANISTE** bien que déjà orientés vers la configuration du **POST-HUMAIN** en gestation dans la sphère électromagnétique artificielle, générée par les supercalculateurs déjà sur le point de surpasser l'homme « Neurotypique ».

J'appréhendais, par ses constructions, la perception d'un futur proche où la machine serait en mesure de surpasser et même de se passer de l'**HUMAIN** ordinaire avec la promesse de « Stases Quantiques » pour la découverte d'autres univers en perpétuelle transformation, confirmée aujourd'hui par les plus récentes découvertes de la physique « **SUPRA-LOGIQUE** » quantique. Ce que l'on n'a pas dit à l'homme, c'est que la promesse en question serait un simulacre du réel par

l'illusion virtuelle, se nourrissant de toutes les mythologies et des expériences humaines, à travers le temps de la matière manifestée.

Il n'y a plus de limite au champ des possibles, par écrans interposés et « **DATA CENTER** » configurés sous conditions numérique.

*« Il est temps pour l'homme de choisir le monde dans lequel il souhaite vivre, mais a-t-il vraiment le choix ? »*



Totem  
exposé  
devant  
la galerie  
DNR en  
2017/2018.

Le TOTEM, n'est-il pas une sorte de connexion entre le Ciel et la Terre ? L'arbre numérique ne serait-il pas le lien virtuel entre l'Humain et le « Post Humain » ?

Encore des questions qui attendent des réponses...

Autrement dit, les scientifiques s'emparent peu à peu du cheminement de l'imagination de l'artiste afin d'ouvrir, pour leur propre compte, les champs restreint du rationalisme et de la preuve scientifique. Ils voudraient avoir l'âme de l'artiste, et l'artiste, le réconfort de la science, pour faire œuvre commune... C'est d'ailleurs par cette Alchimie que les plus grandes découvertes ont été faites.

*« La pensée et l'imagination sont encore aujourd'hui les plus sûrs, véhicules pour atteindre les mondes hors du champ de la matière ordinaire. »*

Pas besoin d'un support numérique à l'artiste inspiré, pour voir au-delà des apparences... Il suffit, pour s'en convaincre, de contempler les œuvres des artistes de Lascaux, de la grotte Chauvet, d'Altamira ou les monuments laissés à notre contemplation par les peuples des Mégalithes, des Civilisations de l'Antiquité et, plus près de nous, les sublimes œuvres peintes et sculptées par les artistes transfigurant les croyances, jusqu'au plasticiens multimédias de la période moderne, libérés des contraintes et des dogmes, du moins en apparence.

De tous temps, les artistes ont sublimé le réel, franchi les limites imposées par la pesanteur terrestre, projetant ainsi leurs pensées hors des limites de la conscience ordinaire. L'artiste reste le précurseur du mouvement à venir.

Le Totem révèle l'existence d'un point terrestre sensible, autrefois défini par des Chamans, des Druides initiés aux mystères de la Terre et du Cosmos, dialoguant avec un panthéon de divinités visibles et invisibles, parfois d'origine extra ou intra-terrestre, activant les courants telluriques et cosmiques afin de stimuler, ou de réguler, l'organisation de la société des hommes, qu'elles soient tribus ou civilisations.



De nos jours, la technologie s'inspire de ces archétypes d'où resurgir encore le Totem dressés, ici ou là, dans les enceintes des temples consacrés à de nouvelles divinités vénérées par les maîtres ensorceleurs de la science post-humaine, satisfaisant au passage l'Homme dans son désir d'immortalité. Mais sous quelle forme ?

Les antennes relais, qui activent nos Smartphones en énergie électromagnétique artificielle, ne sont-elles pas des alignements analogues aux alignements de mégalithes sur des méridiens terrestres ou les aiguilles d'acuponcteurs sur des méridiens corporels ?

*Les pylones transportant l'énergie électrique ne sont-ils pas comparables aux obélisques, aux menhirs ou aux flèches dressées vers le ciel des cathédrales ?*

Dans tous les cas, il s'agit de recevoir ou d'émettre un message, même si le véhicule du message actuel est issu des machines génératrices d'ondes électriques ou électromagnétiques, plutôt que telluriques ou cosmiques.

Deux mondes s'entrechoquent mais les archétypes demeurent ; le code source reste immuable et l'œuvre de l'artiste apparaît comme le chaînon manquant de la nouvelle aventure en construction, dans les laboratoires de la recherche cybernétique.

Dans cette logique, la sculpture monumentale que je réalise pour l'exposition TOTEM de la saison 2016 à la fondation « Poppy et Pierre Salinger », est une proposition à la charnière du nouveau et de l'ancien monde. Ce totem a été réalisé avec le concours de la Galerie DNR.

La sculpture en question à la fois mobile / statique, lumineuse / réfléchissante, optique / séduisante, alerté / alertante. Elle met en scène 5 modules cubiques, évocation de la stabilité terrestre incluant 5 éléments sous forme de disques, en rotation aléatoire en fonction du vent. Une face poly-miroir et, sur l'autre face, une image numérique, évocation virtuelle d'un monde en construction. L'ensemble s'irradie le soir venu d'un halo de lumière...



Sculptures en verre optique (55cm suite de 15 modèles) gravées. Chaque pièce est unique, réalisation avril/mai 2016.

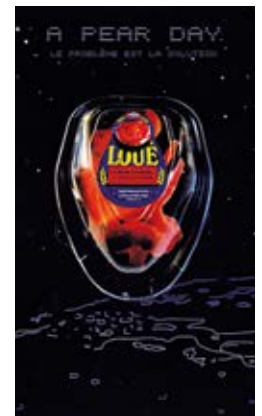
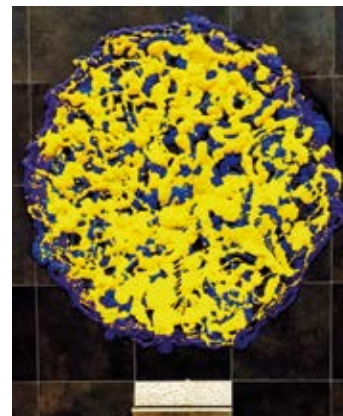
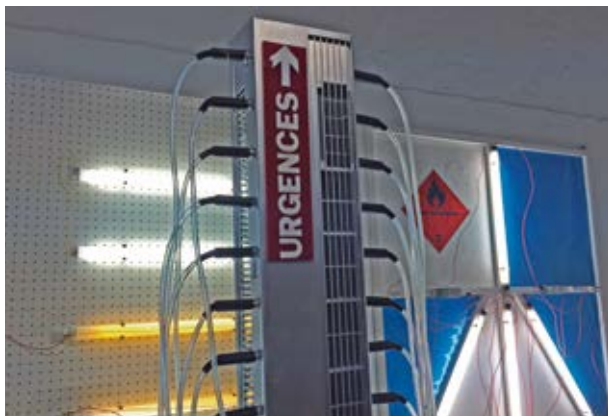
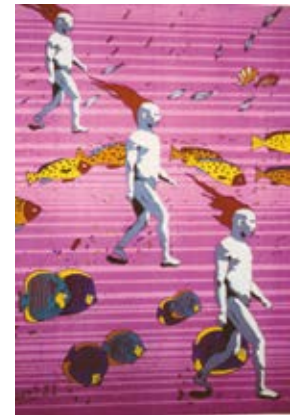
C'est aussi un hommage aux artistes de l'art cinétique apparu dès les années 20, puis de **L'OP ART** à partir des années 60, intrinsèquement liés à la modernité, avec son cortège de nouvelles technologies salvatrices.

Ces artistes précurseurs annonçaient rien moins que l'arrivée de l'image numérique, de la palette graphique et des mondes virtuels rendue possible par l'avènement de l'informatique sous contrôle cybernétique. Ils ouvraient ainsi de nouveaux champs de perception, à la frontière du visible et de l'invisible, manifesté par les effets d'optique et le mouvement des œuvres observées. Le spectateur devenant acteur et co créateur de l'œuvre par le simple fait de l'interaction de son regard avec l'œuvre. Ce n'est donc pas un hasard si les premières expériences graphiques par ordinateurs interposés ont été réalisées avec la collaboration de la technologie et de l'ART, au tout début des années 70...

Depuis les années 80, nous sommes rentrés dans l'ère numérique ; sommes-nous prêts à nous en réjouir ?

C'est en tout cas un terrain de jeu que l'artiste s'empresse d'exploiter.

Daniel Romani – Mai 2016.



## CONCEPT STORE

Interior Design - Eclectic objects - Art Gallery  
Cashmere - Fashion - Home Linen



# ISA

*International Style Addict*

Boutique - rue de la Combe - 84220 Gordes  
contact@boutique-isa.com  
Tél. +33 (0)6 87 12 11 76



# ROSIER

VENTES ET LOCATIONS SAISONNIÈRES  
SALES & SEASONAL RENTALS



IMMOBILIER - 1970 - REAL ESTATE

Place du Château - 84220 Gordes  
Tél. +33 (0)4 90 72 00 70 - info@rosier.pro  
www.rosier.pro



Les regroupements

# D'ANTIQUAIRES



# LE QUAI DE LA GARE

**Créé par Jean Chizky dans les années 90**, Le Quai de la Gare présente une marchandise de grande qualité dans le décor d'un Salon d'antiquaires permanent.

**Created by Jean Chizky in the 90s**, Le Quai de la Gare the high-quality goods in the decoration of antique dealers' permanent Lounge.

Avenue Julien Guigue 84800 L'Isle sur la Sorgue

Tél. +33 (0)4 90 20 73 42

lequaidelagare@free.fr - [www.lequaidelagare.com](http://www.lequaidelagare.com)

Galerie Ouverte :

Vendredi de 10 h à 18 h - Samedi et dimanche de 10 h à 19 h

Lundi de 10 h à 18 h du 1<sup>er</sup> avril au 1<sup>er</sup> novembre

Jours fériés de 10 h à 19 h et sur rendez-vous.

Open gallery:

On Friday from 10 am till 6 pm

Saturday and Sunday from 10 am till 7 pm

On Monday from 10 am till 6 pm of the April 1<sup>st</sup> on November 1<sup>st</sup>

Days fériés from 10 am till 7 pm and by appointment.



## LIBRAIRIE LA MARGE

Livres anciens et modernes. Achats & ventes.

[margidom@wanadoo.fr](mailto:margidom@wanadoo.fr)

06 87 11 31 90 — 04 90 75 53 66

Martine et Guy **TARBOURIECH**  
 Meubles, tableaux, objets d'art, du XVIII<sup>e</sup> au XX<sup>e</sup> siècle  
 Achat | Vente

1<sup>er</sup> étage - Le Quai de la Gare

06 83 82 85 00 | 04 66 89 07 79  
[contact@antiquespassion.com](mailto:contact@antiquespassion.com)

1<sup>er</sup> étage - Le Quai de la Gare

VALÉRIE SÉVERAC

[www.vs-bijouxanciens.fr](http://www.vs-bijouxanciens.fr) - [severac13@gmail.com](mailto:severac13@gmail.com)



ACHATS  
VENTES &  
ESTIMATIONS  
SPÉCIALISTE  
BIJOUX ANCIENS  
GEMMOLOGUE  
DIPLOMÉE  
DE L'ING



04 90 38 36 73



**Antiquités,  
lumière  
& couleur...**

Clothilde  
Blanchart

**06 67 22 16 00**  
clo.bct@free.fr



**Design XX<sup>e</sup>**  
danielromani.art@gmail.com  
Daniel Romani

Arts actuels Arts décoratifs xx<sup>e</sup>  
**CRÉATION, ACHAT, VENTE & EXPERTISE**

 daniel\_romani\_art\_actuel

**07 77 34 63 22**  
Le Quai de la Gare





**Mémoires d'un âne**  
Antiquités - Décoration

Jean-Jacques  
BOURGEOIS

David  
DEMOLIS

**06 51 67 38 23**  
**06 72 40 44 67**  
**04 90 20 63 15**  
memoiresdunane@orange.fr  
www.memoiresdunane.fr

www.proantic.com/galerie/memoires-d-un-ane/  
 memoires\_d\_un\_ane



**Frédéric BOUSQUET**

**Design, antiquités, art du xx<sup>e</sup> siècle**  
**06 87 92 22 36 - fredlespuces@yahoo.fr - 1<sup>er</sup> étage - Le Quai de la Gare**



3 points de vente :

**Le Carré des Arts**

av. des Compagnons de la Libération

**Le Quai de la Gare**

av. Julien Guigue

**ZI Grande Marine**

50 av. Eiffel



**ANTIQUITES  
DES OLIVIERS**  
L'ISLE SUR LA SORGUE

**ACHAT VENTE**

**06 14 48 02 26 - 06 19 80 11 89**

[gueyleolivier@orange.fr](mailto:gueyleolivier@orange.fr)

 Instagram : [antiquites\\_des\\_oliviers](https://www.instagram.com/antiquites_des_oliviers)



# VILLAGE DES ANTIQUAIRES DE LA GARE

ISLE SUR LA SORGUE  
VILLAGE-MONDE



## LE VILLAGE DES ANTIQUAIRES DE LA GARE

Le Village des Antiquaires de la Gare voit le jour en 1978 dans une ancienne filature en plein cœur de l'Isle-sur-la-Sorgue. Il est ainsi le 1<sup>er</sup> regroupement d'antiquaires et brocanteurs, rassemblant aujourd'hui plus de 50 marchands et une centaine de galeries sur un showroom de 3000m<sup>2</sup>. Antiquité, Brocante, Design & Vintage, meubles industriels, meubles de métiers, recyclerie ..., tout est rassemblé pour chiner, s'inspirer et « craquer ».

Le Village s'impose une éthique quand à la qualité et l'expertise de ses marchands, l'engagement de « vendre un produit pour ce qu'il est ». Il développe aussi, depuis plus d'un an, l'artisanat d'arts et les expositions et performances Artistiques.

Véritable havre de paix, il y dégage une atmosphère authentique et unique. Riche d'animations, et d'événements, il met à disposition sa « **Place du village** » pour toute sorte de privatisation, offre une ambiance chaleureuse dans son célèbre « **Café du village** » autour d'une cuisine traditionnelle et généreuse et propose son « **Appart'** » privatif, en location saisonnière pour faire de votre escapade une véritable pause en Provence, hors du temps.

Le Village travaille actuellement sur un beau projet de développement qui mettra à l'honneur « **L'Objet d'Exception** » devenant ainsi NOUVEL VAG, une vision ambitieuse qui verra le jour en 2021 : [www.nouvelvag.com](http://www.nouvelvag.com)

2 bis, rue de l'Égalité - 84800 L'Isle sur la Sorgue

Tél. 06 32 79 58 18 - [www.levillagedesantiquairesdelagare.com](http://www.levillagedesantiquairesdelagare.com)

Ouverture d'été : du 3 avril au 28 septembre 2020  
du jeudi au lundi de 10h à 19h

Ouverture d'hiver : d'octobre à Mars  
du vendredi au lundi de 10h à 18h

# JRD



Rojo David | 06 70 85 38 65  
rojo68david@yahoo.fr

 #jrddecorativeart

Jumas Rémy | 06 73 95 06 15  
remy.jumas@wanadoo.fr

 #jrdvintage

Le Village des Antiquaires de la Gare

Village des Antiquaires  
de la Gare



Depuis 1995

## La Galerie du Tapis

Pierre PERONI 06 84 63 17 65 - tapisperoni@hotmail.fr

L' incontournable dans le Sud !  
Spécialiste du tapis d'Orient ancien & contemporain.  
Achat, vente et conseil, restauration et nettoyage à l'ancienne.



Achat / Vente  
Mobilier et Céramique  
du xx<sup>e</sup> siècle

[galerie@50cinquante.fr](mailto:galerie@50cinquante.fr)  
06 14 92 85 67



Knoll - Charles Eames - Serge Mouille - Pierre Chapo  
Mathieu Mategot - Pierre Paulin - Roger Capron  
Georges Jouve - Ruelland - Cloutier ...

VILLAGE  
DES ANTIQUAIRES  
DE LA GARE

50  
CIN  
QUA  
NTE



DU COTÉ DU DESIGN

*Le  
Website*

[www.ducotedu-design.com](http://www.ducotedu-design.com)  
[ducotedu.design@gmail.com](mailto:ducotedu.design@gmail.com)

DU COTÉ DU DESIGN

*Le  
Shop*

07 88 60 90 76

Village des Antiquaires de la Gare  
2 bis, avenue de l'Égalité  
84800 L'Isle-sur-la-Sorgue

 @ducotedudesign







## Aux Bonheurs des Dames

Christiane Ratié

Antiquités - Brocante



Vêtements vintage et anciens - Linge de maison - Accessoires de femmes

06 20 89 59 40

brat84@outlook.fr



Herzberg - 06 17 82 36 68 - Herzberg.ronald@wanadoo.fr

Achat - Vente - Vieux Tissus - Mobilier de style - Mobilier de jardin



## Antiquités Naveri

06 81 88 23 86

04 75 84 64 52

antiquite-naveri@wanadoo.fr



**Marie-Martine  
ANTOMARCHI**

**Antiquités**

xviii<sup>e</sup>, xix<sup>e</sup> et xx<sup>e</sup> siècle  
Luminaires

06 88 69 72 47

marie.martine.anto@free.fr

Village des antiquaires de la gare



**Pascale BONNEFOND**

Meubles Scandinaves - Mobilier XX<sup>e</sup> - Fauteuils Cuirs



06 08 32 02 84

bonnefondpascale@gmail.com



Bonnefond\_antiques

Antiquités décoration  
Pascale Bonnefond



Achat / Vente  
Mobilier tous styles

06 68 36 88 97  
phaspel@hotmail.fr

*Pascale Haspel*  
**BROCANTE ATELIER DÉCO**  
*PATINE*



**Maryline  
LE SAGER**

Tissus d'éditeurs,  
linge de style...

Confection double  
rideaux sur mesure.

Réfection de sièges.

06 11 14 01 76

marylinelesager@orange.fr  
www.maryline-lesager.com





# HÔTEL DONGIER ANTIQUITÉS



**Bâtiment du XVII<sup>e</sup> siècle**, l'Hôtel Dongier Antiquités est une ancienne auberge et relais de poste, situé sur l'esplanade Robert Vasse face au Centre Historique de la ville. Ce bâtiment abrite autour d'un jardin, une galerie de 30 antiquaires. Vous y trouverez mobiliers anciens du XVI<sup>e</sup>, XVII<sup>e</sup>, XVIII<sup>e</sup>, design, art religieux, miroirs, bronzes, tableaux, faïences, curiosités, objets d'art, art nouveau, verrerie de l'école de Nancy... Labellisé par le SNCAO « France Antiquités - Authenticité - Qualité » dans la catégorie « village d'antiquaires » après la Geôle à Versailles.

**Building of the XVII<sup>th</sup> century**, the Hôtel Dongier Antiquités is a former inn and a relay of post office, situated on the esplanade Robert Vasse in front of Historic Center of the city. This building shelters around a garden, a gallery of 30 antique dealers, offers genuine 16th, 17th, 18th and 20th century furnitures, religious art, paintings, ceramics, as well as objet d'art. Certified by SNCAO «France Antiques - Authenticity - Quality» in the category «antiques dealers' village».



15 esplanade Robert Vasse - Tél. 04 90 38 63 63 - 06 11 59 57 76  
contact@hoteldongierantiquites.fr - www.hoteldongierantiquites.fr

Ouvert du vendredi au lundi et jours fériés de 10 à 19 h  
Open from Friday till Monday and holidays from 10 to 19 hours

Hôtel Dongier

**Michel FIGUIER**

Antiquités  
XVII<sup>e</sup>, XVIII<sup>e</sup>, XIX<sup>e</sup>  
Meubles, bibelots,  
tableaux

15 Esplanade Vasse  
84800 L'Isle sur la Sorgue  
Tél. **06 75 01 15 01**  
[michelfiguier@orange.fr](mailto:michelfiguier@orange.fr)

**de Jarres et de Pots**

Michèle ALCARAZ

Artiste  
Peintre



06 74 09 82 46  
[alcaraz.zo@hotmail.fr](mailto:alcaraz.zo@hotmail.fr)



Restauration  
de Tableaux

l'atelier couleurs  
michele alcaraz



*Passer  
nous voir  
c'est si  
commode !*

Achat - Vente - Meubles anciens

**BLEU CÉLESTE**  
**ANTIQUITÉS**



Galerie Dongier Antiquités 84800 L'Isle sur la Sorgue  
+33 (0)6 82 65 77 58 — [antiquites@bleuceleste.shop](mailto:antiquites@bleuceleste.shop)  
[www.proantic.com/bleu-celeste-antiquites/](http://www.proantic.com/bleu-celeste-antiquites/)

Galerie  
MOUV'MENT

Antiquités  
des années  
50 à 70

*bijoux  
couture*

Joëlle Delacour

06 12 11 04 93  
joelledelacour@gmail.com



**APPEL D'AIR** Antiquités Modernes  
Dongier Antiquités 06 16 12 03 79 [appel.dair5@free.fr](mailto:appel.dair5@free.fr)

ORELY'S

Faïences XVIII<sup>e</sup>

Michèle et Jean-Claude Degez, antiquaires

Dongier Antiquités — 15, Esplanade Robert Vasse  
84800 L'Isle sur la Sorgue

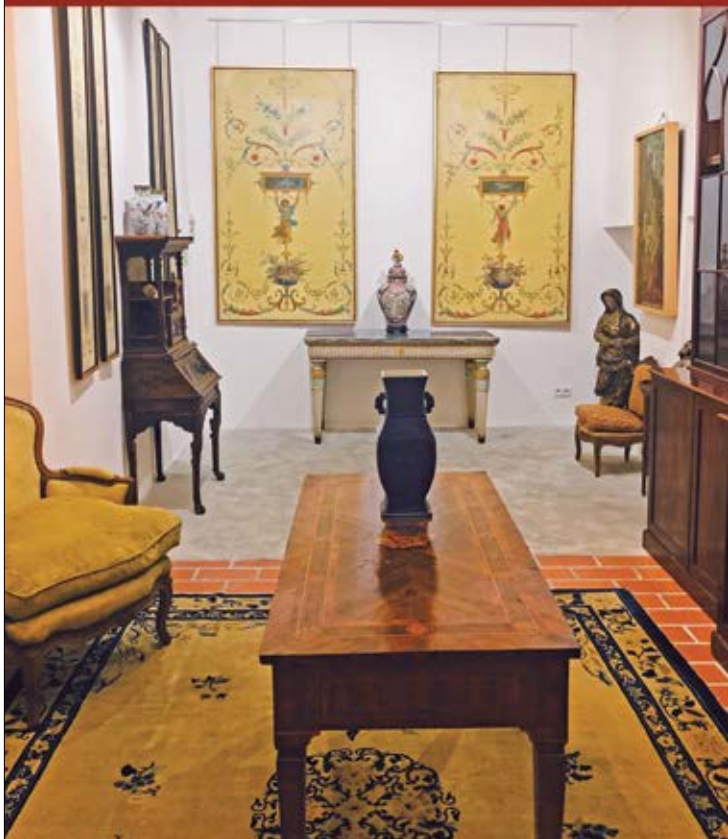
Tél. 06 83 53 94 13 — [Orelysl@wanadoo.fr](mailto:Orelysl@wanadoo.fr)

Vendredi, samedi et dimanche de 10 h à 18 h 30

# LAURA

## FINE ART

+33 (0)7 72 00 29 99 | laurafineartfrance@gmail.com



**Arttableaux**  
*Galerie*  
 Tableaux & Sculptures

*Depuis 1985*



**Arttableaux Galerie - Hotel Dongier Antiquités**  
 15 Esplanade Robert Vasse  
 84800 L'Isle sur la Sorgue - France  
 06.76.97.28.17  
 contact@galerie-arttableaux.com



[www.galerie-arttableaux.com](http://www.galerie-arttableaux.com)



**INCONTOURNABLE !**



**LE  
CARRÉ  
DE  
L'ISLE**



**INÉVITABLE !**



**THE PLACE TO BE...**



13 av. des Quatre Otages  
84800 L'Isle sur la Sorgue  
  
Horaires :  
Vendredi et lundi  
de 10 h à 18 h - Samedi et  
dimanche de 10 h à 19 h  
Jours fériers de 10 h à 19 h  
et sur rendez-vous.



# Lasserie Antiquités

*Luminaires anciens, Mobilier, Objets d'art*



Alain, Laurence et Florian Lemoine

06 81 02 72 83

lemoinelaurence1@orange.fr



# OBJETS DE HASARD

06 12 48 81 48 - 04 90 38 54 69 / objets.hasard@orange.fr



*Nicolas Wamin*

+33 (0)7 86 39 40 51

wamin.nicolas@gmail.com

*Dorothee Lurmin*

+33 (0)6 26 61 60 79 (assistante)

lurmin.dorothee@gmail.com

13 av. des 4 Otages - 84800 L'Isle sur la Sorgue



## L'Île aux Brocantes

village d'antiquités & décoration

40 exposants à L'Isles-sur-la-Sorgue



**L'Île aux Brocantes** regroupe toute l'année une quarantaine d'exposants et un restaurant.

Après le pont, autour d'une place arborée, laissez-vous séduire par les différentes boutiques où tout est unique et différent, meubles et objets XVII, XVIII, et XIX<sup>e</sup> siècle, antiquités industrielles du XX<sup>e</sup>, objets de curiosités de toute époque, antiquités « re-visitées », mobilier de jardin ou design aéronautique.

Le hall vous réserve d'autres univers, où chaque antiquaire met en scène chaque semaine, ses dernières trouvailles qu'il a eu à cœur de chiner, restaurer, patiner, re-visiter pour notre plus grand émerveillement.

Meubles de métier ou d'industrie, tableaux ou miroirs, objets de charme ou religieux, antiquités du XVII<sup>e</sup> au XX<sup>e</sup>, linges ou fourrures anciennes, tous ont leur histoire et sauront faire parti de la vôtre...

À la pause déjeuner, la chef du restaurant « Aux Cocottes », vous propose une cuisine bistrot et traditionnelle.

L'Île aux Brocantes trades groups all year long about forty exhibitors and a restaurant.

7 avenue des quatre Otages

Tél. 06 20 10 58 15

[www.lileauxbrocantes.com](http://www.lileauxbrocantes.com)

Ouvert le vendredi et lundi de 10 h à 19 h,  
samedi, dimanche et jours fériés de 9 h à 19 h.  
Open a Friday and Monday from 10 am till 7 pm,  
On Saturday, Sunday and holidays from 9 am till 7 pm.





## ANTIQUITÉS INDUSTRIELLES SEMI-INDUSTRIELLES ou pas industrielles du tout...



Laurent Ardonceau  
**06 27 27 37 68**

[laurent.ardonceau@wanadoo.fr](mailto:laurent.ardonceau@wanadoo.fr)  
 [lo.et.sandrr](https://www.instagram.com/lo.et.sandrr)



LES ANTIQUAIRES INDÉPENDANTS

# La Boutique de Francine



**Antiquaire**  
Spécialiste en  
textiles anciens,  
linge de maison,  
vêtements,  
cachemires,  
couvertures,  
rideaux,  
dentelles,  
costumes  
provençaux...

Ouvert samedi,  
dimanche  
et jours de foire  
de 10 h 30 à 19 h  
et sur rendez-vous.

20 avenue Julien Guigue  
L'ISLE-SUR-LA-SORGUE  
fr.casalta@wanadoo.fr  
www.laboutiquedefrancine.fr

**04 90 38 55 81**  
le week-end uniquement  
**06 20 60 26 04**

**R**  
**ANTIQUITÉS**  
**RAMIS**

Meubles, tableaux  
et objets de curiosité  
du XVI<sup>e</sup> au XX<sup>e</sup> siècle



**30 bis avenue de L'Égalité**  
**L'Isle sur la Sorgue**  
Antoine : 06 09 33 43 68  
Corine : 09 60 82 99 03  
ramisantiquites@gmail.com  
www.ramisantiquites.com  
 antiquitesramis

# C&Z

## GALERIE

Antiquités Décoration & Meubles Design



07 82 88 32 06 - 07 66 22 02 18

[www.czgalerie.com](http://www.czgalerie.com) | [czgalerie@gmail.com](mailto:czgalerie@gmail.com)

Ouvert week-end et 7/7 sur rdv | Passage du pont de l'île aux Brocantes  
7 avenue des quatre Otages | 84800 l'Isle sur la Sorgue

ALKIMIA en Provence

galerie - antiquités - décoration

L'ISLE SUR LA SORGUE

20 rue de la République - 84800 l'Isle sur la Sorgue  
+33 (0)6 38 79 41 67 - [alkimia@orange.fr](mailto:alkimia@orange.fr)


# ANTIQUITÉS LA LICORNE



Vente de Lin des Flandres  
Tissus anciens - Vêtements vintage  
Rempaillage - Cannage à l'ancienne  
Réfection de tous sièges

Lambert Senges Annie



 lalicorne1310

40 avenue des 4 Otages  
84800 L'Isle-sur-la-Sorgue

06 13 42 41 82  
lalicornes@orange.fr  
www.antiquitelalicorne

**IMPORT-EXPORT**  
500 pièces Anciennes  
et Contemporaines

4 avenue des 4 Otages  
[Côté Rivière - face Pâtisserie Jouvaud]  
Les Vendredis, les week-ends et sur RV  
06 12 27 60 74 - 04 90 38 61 19  
matheossianimport@hotmail.fr

# AUTHENTIQUE TAPIS KILIM

MEUBLES, OBJETS ETHNIQUES  
We ship all over the world



## Mémoires d'un âne

Antiquités - Décoration

Jean-Jacques BOURGEOIS  
David DEMOLIS

Auteur du livre

« L'Âge d'Or du siège paillé »

J-J Bourgeois, spécialiste des sièges  
paillés XVIII<sup>e</sup> et XIX<sup>e</sup> propose chaises,  
fauteuils « Bonne Femme »,  
Radassiers et mobilier  
provincial de charme.


Un endroit plein  
de sincérité et de nostalgie.



06 51 67 38 23  
06 72 40 44 67  
04 90 20 63 15

memoiresdunane@orange.fr  
www.memoiresdunane.fr

www.proantic.com/galerie/memoires-d-un-ane/

 memoires\_d\_un\_ane

— Le Quai de la Gare  
(av. J. Guigüe)

— 5 avenue des Quatre Otages  
— Antiquités Rives de Béchard  
(38 avenue J. Charmasson)

LISLE-SUR-LA-SORGUE

Ouvert du vendredi au lundi  
et jours fériés de 10 à 19 heures

3 points de vente :

**Le Carré des Arts**

av. des Compagnons de la Libération

**Le Quai de la Gare**

av. Julien Guigue

**ZI Grande Marine**

50 av. Eiffel



**ACHAT VENTE**

**06 14 48 02 26 - 06 19 80 11 89**

[gueyleolivier@orange.fr](mailto:gueyleolivier@orange.fr)

 Instagram : [antiquites\\_des\\_oliviers](https://www.instagram.com/antiquites_des_oliviers)





# LIONEL HARTZ

Antiquités  
Brocante  
Design

Achat/Vente



Succession complète.  
Déplacement  
toutes distances  
Service débarras possible.

06 07 88 41 40 [antiqlionel@hotmail.fr](mailto:antiqlionel@hotmail.fr)

# Mas de Curebourg



ANTIQUITES  
EXPORT

Vente aux particuliers  
et professionnels  
à seulement 3 kms  
du centre ville

Route d'Apt- D901  
L'Isle-sur-la-Sorgue - LAGNES

04 90 20 30 06

[mas-de-curebourg@wanadoo.fr](mailto:mas-de-curebourg@wanadoo.fr)  
[www.curebourg.com](http://www.curebourg.com)



Meubles et décorations

# La Galerie du Tapis

Pierre PERONI 06 84 63 17 65 - [tapisperoni@hotmail.fr](mailto:tapisperoni@hotmail.fr)  
199 avenue de la Libération - L'Isle sur la Sorgue





ARTISANAT - GALERIE - TERROIR

GALERIE 22 & GALERIE DNR  
POPPY AND PIERRE SALINGER FOUNDATION

EXPOSITION  
13|06 - 15|10|2020

Julien Allègre

Michel Batlle

Jean Boggio

Christiane Filliatreau

Julien Guarneri

Francis Guerrier

Marie Guerrier

Pauline Guerrier

Jé

Eric Mellerio

Jean-Philippe Pernot

Pierre Ribà

Thoma Ryse

Félix Valdelièvre

Camille Viot

Christian von Sydow

Thomas de Vuillefroy

Sébastien Zanello

# Les formes de l'amitié

**Bastide Rose**

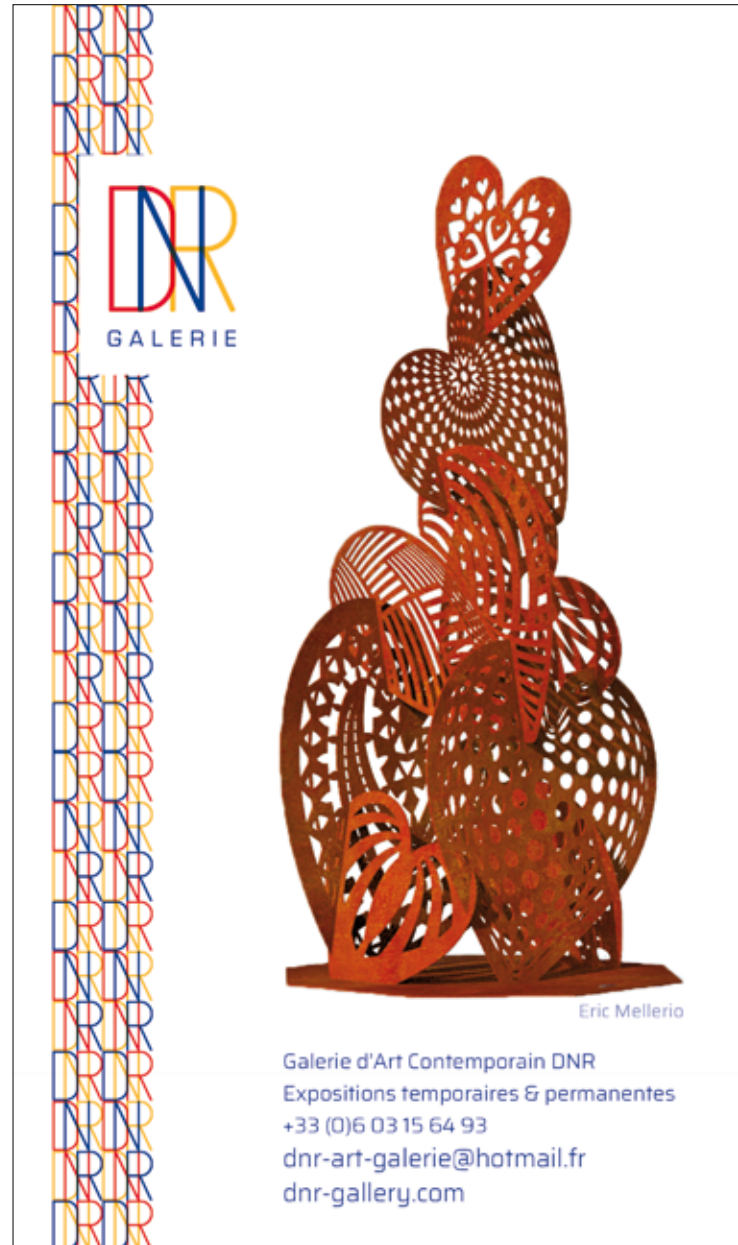
99 chemin des  
Croupières

**LE THOR**



contact@galerie22contemporain.com - galerie22contemporain.com  
dnr-art-galerie@hotmail.fr - dnr-gallery.com

©Félix Valdelièvre - Conception Atelier Réan 0676772018



Eric Mellerio

Galerie d'Art Contemporain DNR  
Expositions temporaires & permanentes  
+33 (0)6 03 15 64 93  
dnr-art-galerie@hotmail.fr  
dnr-gallery.com



**CARTON**  
  
**NOIR**

**CECILE CHAPPUIS**  
 + 33 (0) 6 21 61 81 56  
 contact@carton-noir.com  
 www.carton-noir.com  
 @cartonnoir  
 17 bis rue Théophile Jean  
 à L'Isle-sur-la Sorgue



## *Moss & Branches*

*Créations florales by Helen Puillandre*



06 46 72 67 94 - mossandbranches@gmail.com  
 L'Isle sur la Sorgue

 helen.puillandre

# Côté Sud



av. des 4 Otages  
84800  
**L'Isle sur la Sorgue**  
04 90 20 67 47

13 rue Lafayette  
13210 Saint-Remy  
04 32 62 87 18

ZI St-Joseph Actiplus  
04100 Manosque  
04 92 87 74 73

1 et 53 rue St Pierre  
84400 Apt  
04 90 04 83 75

*Décoration - Ameublement - Confection - Rideau*

FRUITS CONFITS · CALISSONS · SIROPS  
CONFITURES ET AUTRES TRÉSORS...



LILAMAND  
CONFISEUR

A SAINT RÉMY DE PROVENCE DEPUIS 1866

13, Rue de la République 84800 - L'Isle sur Sorgue  
Tél.: 04 90 92 13 45 - Boutique en ligne : [www.lilamand.com](http://www.lilamand.com)

# Sous un Olivier

• ÉPICERIE FINE DEPUIS 1991 •



*Produits frais  
Produits régionaux  
Vins & Spiritueux  
Café, Thé au détail  
Confiserie & Biscuiterie  
Paniers gourmands personnalisés*

16 rue de la République 84800 L'Isle sur la Sorgue  
Tél. 04 90 20 68 90 – [www.sousunolivier.com](http://www.sousunolivier.com)



[www.chocolat-castelain.fr](http://www.chocolat-castelain.fr)

# chocolaterie castelain

Boutique vente aux particuliers

— route de Cavaillon RD2 (84660) **Coustelllet**

04 90 05 74 64 - castelain.maubec@orange.fr



et aussi...

- Cours de fabrication de chocolats
- Démonstration de fabrication de chocolat
- Dégustation de chocolat offerte
- Dégustation de vin
- Atelier d'initiation aux accords vin et chocolat
- Espace vidéo
- 5 langues - entrée libre

**Entre chocolats & vins,**

au cœur des vignes de **Châteauneuf du Pape**, le site dispose d'un showroom gourmand où chocolats, produits du terroir sélectionnés, vins et spiritueux de la vallée du Rhône vous invitent au voyage.

**Boutique et atelier animation**

— 1745 route de Sorgues **Châteauneuf du Pape**

04 90 83 54 71 - boutiquegourmande@castelain.fr

— 83 route des Gaffins **Althen des Paluds**

04 90 35 35 35

# Florel en Provence

Créateur d'Infusions depuis 1989

Infusions Bio • Thés Bio • Aides Culinaires Bio



04 88 61 07 99

Ouvert 7j/7 de 10h à 19h

25 Avenue de la Libération 84 800 L'Isle sur la Sorgue

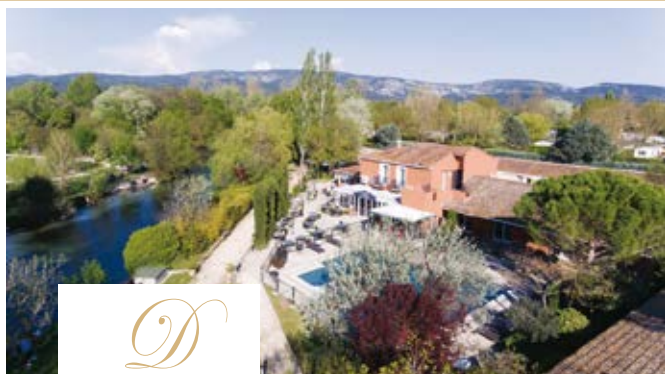


[boutique@florel.fr](mailto:boutique@florel.fr)

[www.florel.fr](http://www.florel.fr)



HÉBERGEMENT - RESTAURANT



D

DOMAINE  
DE LA  
PETITE ISLE

★★★★

## Escapades en Luberon, charme & bistronomie

Domaine de la Petite Isle\*\*\*\*  
Restaurant L'Idisle

871 Route d'Apt  
84800 Isle-sur-la-Sorgue  
Tél. : +33 (0)4 90 38 40 00  
[www.domainedelapetiteisle.com](http://www.domainedelapetiteisle.com)  
[www.lidisle.fr](http://www.lidisle.fr)



© Cook and Shoot, Du Lait pour les Fées.

## Hôtel de charme\*\* Restaurant **LE MAS DES GRES**

A 6 km de L'Isle sur la Sorgue, aux portes du Luberon,  
14 chambres climatisées avec une restauration sous les platanes.  
Petit déjeuner gourmand, dîner retour du marché,  
buffet chaud/froid le dimanche midi...



Réservation conseillée +33 (0)4 90 20 32 85  
[info@masdesgres.com](mailto:info@masdesgres.com) - [www.masdesgres.com](http://www.masdesgres.com)



**BASTIDE D'HÔTES**  
**04 90 02 14 33**

EXPOSITIONS SCULPTURES  
MUSÉE PIERRE SALINGER

**RESTAURANT**  
**TABLE GASTRONOMIQUE**  
sur réservation uniquement

**06 32 64 83 17**  
[www.au-gusto-restaurant.com](http://www.au-gusto-restaurant.com)

**99 CHEMIN DES CROUPIÈRES 84250 LE THOR**  
**CONTACT@BASTIDEROSE.COM - WWW.BASTIDEROSE.COM**

Fermeture les mercredis du Musée Pierre Salinger et du restaurant Au Gusto.



# Le Mas de la Sorgue

Maison et Chambres d'hôtes - Calme & Convivialité



Mas provençal du XIX<sup>e</sup>.  
Situé dans un environnement de toute beauté,  
à deux pas de l'Isle-sur-la-Sorgue.

1097 ch. des Coudelières 84250 Le Thor - +33 (0)6 80 88 64 26 - Ouvert à l'année  
[www.lemasdelasorgue.com](http://www.lemasdelasorgue.com) - [contact@lemasdelasorgue.com](mailto:contact@lemasdelasorgue.com)

Le  
**CARRÉ  
D'HERBES**  
RESTAURANT

Cuisine traditionnelle provençale  
Terrasse, jardin

Disciples d'Escoffier

13 av. des Quatre Otages  
84800 L'Isle sur la Sorgue  
[www.lecarredherbes.eu](http://www.lecarredherbes.eu)  
04 90 38 23 97

# RENAUD' mets



BISTROT de Chef




52/54 rue Carnot  
84800 L'Isle-sur-la-Sorgue

04 90 24 86 62  
[contact@renaudmets.com](mailto:contact@renaudmets.com)  
[www.renaudmets.com](http://www.renaudmets.com)



ASSOCIATION  
FRANÇAISE  
DES MAÎTRES  
RESTAURATEURS



*Restons dans le rêve...*

**Le Château  
des Alpilles**

★★★★★

Hôtel Château des Alpilles - Route de Rougadou - 13210 St Rémy de Provence  
Tel : +33 (0)4 90 92 03 33 - email : contact@chateaudesalpilles.com  
www.chateaudesalpilles.com




**Le Vivier**  
RESTAURANT

RÉSERVATION  
04 90 38 52 80

[www.levivier-restaurant.com](http://www.levivier-restaurant.com)

2020  
au Guide  
MICHELIN

Ce restaurant avec terrasse sur la rivière sert une cuisine  
et des vins raffinés dans un cadre contemporain.

**800 Cours Fernande Peyre, 84800  
L'Isle-sur-la-Sorgue**

FERMETURES  
Basse saison (Sept-mal) : Lundi-mardi journée - samedi midi & dimanche soir  
Haute saison (mai - Sept) : Lundi - mardi journée - samedi midi



coquillade

PROVENCE-VILLAGE

★★★★★



RELAIS &  
CHATEAUX

HÔTEL \* GASTRONOMIE \* SPA \* VIGNOBLE \* CYCLISME

Coquillade Village, Le Perrotet, 84400 Gargas

+33 4 90 74 71 71 info@coquillade.fr www.coquillade.fr



RESTAURANT

# Bella Vita

Cuisine italienne  
Pâtes fraîches  
Glaces artisanales  
Plats à emporter

100% FAIT MAISON



## 04 90 38 13 74

Place de la Liberté - L'Isle-sur-la-Sorgue

Ouvert midi et soir  
(sauf dimanche soir et lundi hors saison)

VILLAGE DES ANTIQUAIRES DE LA GARE



# le Café du Village

Café • Cuisine bistrot  
Service de restauration jusqu'à 16h02  
Sélection de champagnes à emporter



Ouvert de 10h à 19h • vendredi • samedi • dimanche • lundi • jours fériés • jours des foires • jeudi de Pâques à septembre



2 bis avenue de l'Égalité 84800 L'Isle sur la Sorgue Tél. + 33 (0)4 90 15 47 49  
contact@lecafeduvillage.fr • www.lecafeduvillage.fr • f • i

Restauration  
et pauses  
gourmandes  
en bord  
de Sorgue

Vendredi, samedi,  
dimanche, lundi  
et jours fériés  
de 10 h à 19 h

09 83 80 51 05



Aux Cocottes



aux  
**Cocottes**



L'île aux Brocantes - 7 av. des 4 Otages - L'Isle-sur-la-Sorgue



# LES TERRASSES BY DAVID ET LOUISA

BAR • HÔTEL\*\* • RESTAURANT



2, avenue du Général de Gaulle 84800 L'Isle sur la Sorgue  
Tél. +33 (0)4 90 38 03 16 [louisaetdavid@orange.fr](mailto:louisaetdavid@orange.fr)

[www.lesterrassesbydavidetlouisa.com](http://www.lesterrassesbydavidetlouisa.com)



*Fontaine des  
Magnarelles*  
EN PROVENCE

Ancien mas du XVIII<sup>e</sup> sur 3000m<sup>2</sup> de parc arboré  
Au calme à la campagne  
Entre Avignon et L'Isle sur la Sorgue  
Chambres climatisées - Piscine  
Petit déjeuner gourmand, produits du terroir



Maison  
d'hôtes  
de  
Charme...



Chantal et Jean-François Bernard - 198 ch. des Platanes 84210 Althen des Paluds  
06 52 46 26 28 - [contact@fontaine-des-magnarelles.com](mailto:contact@fontaine-des-magnarelles.com) - [www.fontaine-des-magnarelles.com](http://www.fontaine-des-magnarelles.com)



# LES TRANSPORTEURS

NICE • L'ISLE-SUR-LA-SORGUE • PARIS

MIAMI • LONDRES • MOSCOU • NYC



**TRANSPORTEUR NATIONAL & INTERNATIONAL**  
Commissionnaire en douane et déménageur depuis 1920

**BROKER - FORWARDING AGENT - MOVER**  
Packing and worldwide shipping since 1920



**Tournée route / Road consolidation :**

**Nice - L'Isle sur la Sorgue - Paris - Belgique**  
Toutes les semaines / Every week

**L'Isle sur la Sorgue - Londres London**  
2 fois par mois / twice a month

**L'Isle sur la Sorgue - Suisse Switzerland**  
2 fois par mois / twice a month

**Rendu port et aéroport : monde entier**  
Airfreight/Seafreight services

**Services rendu domicile à la demande**  
Door to door services on demand



Antonin CASSAN +33 (0) 625 869 880 **CONTACTS**  
**7/7j**  
7days a week

Christophe MARI +33 (0) 670 314 614

**NICE AIRPORT**

Terminal Cargo - Entrée n°2 - Bureau 201 - 06281 Nice Cedex 3  
Agent agréé en douane n°3676 - Agent de fret - ATAF - Agent Maritime

3 bis, avenue des 4 Otages • 84800 L'ISLE-SUR-LA-SORGUE  
Télécopie +33 (0) 4 93 21 40 86 • [antonin@transports-mari.com](mailto:antonin@transports-mari.com)  
**www.transports-mari.com**

**Transporti De Nuzzo Cosimo**  
 Transporteur depuis 1957



84800 L'Isle-sur-la-Sorgue  
 06 10 89 04 53  
 deboradenuzzo@hotmail.it


Via Borgo Tinasso, 175  
 18038 San-Remo (IM)  
 +39 (0)335 6 456 856  
 +39 (0)335 391 330



**TRANSPORTS BOUTIN**  
 Pierre-Jean BOUTIN

Transports soignés  
 (objets d'art,  
 tableaux, sculptures,  
 mobiliers anciens...)

7 résidence Saint-Benoit  
 84 av. Henri Mauriat  
 13100 AIX-EN-PROVENCE  
 Tél. : 06 80 13 53 86  
 Fax 04 42 57 83 01




## IMPRESSIVE!

As is Hedley's reputation for relocating  
 and storing fine art and antiques  
 throughout the world



T: 04 90 38 02 69 or 04 90 06 11 35  
 E: riviera@hedleysgroup.com W: hedleysgroup.com






# NOTES

## Sommaire plan du centre de L'Isle sur la Sorgue






N° SUR PLAN		PAGE
<b>LES REGROUPEMENTS D'ANTIQUAIRES</b>		
1	LE QUAI DE LA GARE	22-31
2	LE VILLAGE DES ANTIQUAIRES DE LA GARE	32-47
3	HÔTEL DONGIER ANTIQUITES	48-55
4	LE CARRÉ DE L'ISLE	56-59
5	L'ILE AUX BROCANTES	60-63
6	RIVES DE BÉCHARD	
<b>LES ANTIQUAIRES INDEPENDANTS</b>		
7	La Boutique de Francine	66
8	Ramis	67
9	C & Z Galerie	68
10	Alkimia en Provence	69
11	Antiquités La Licorne	70
12	Authentique Tapis Kilim	71
13	Mémoires d'un âne	72-73
14	Antiquités des Oliviers	74-75
15	Mas de Curebourg	77
16	La Galerie du Tapis	77
<b>ARTISANAT - GALERIE - TERROIR</b>		
17	Carton Noir - Cécile Chappuis	82
18	Côté Sud	84
19	Lilamand confiseur	84
20	Sous un Olivier	85
21	Florel en Provence	87
<b>HÉBERGEMENT - RESTAURANT</b>		
22	Domaine de la Petite Isle	90
23	Le Mas des Grés - Lagnes	91
24	Le Carré d'Herbes	94
25	Renaud' Mets	95
26	Le Vivier	97
27	Bella Vita	100
28	Le Café du Village	101
29	Aux Cocottes	102
30	Les Terrasses by David et Louisa	103

## PLAN CENTRE L'ISLE SUR LA SORGUE

-  **Les Regroupements d'Antiquaires**  
The Groupings of Antique dealers
-  **Les Antiquaires Indépendants**  
The Antique dealers Independents
-  **Les Bonnes adresses**  
Places to recommend
-  **Office de Tourisme**  
Tourist office
-  **Roues à aubes**  
Paddle wheels

## LÉGENDE DES PICTOGRAMMES

LEGEND OF THE PICTOGRAMMS

-  **Distributeur automatique**  
Vending machine
-  **Parking**  
Parking
-  **Parking payant**  
Paid parking
-  **Toilettes public**  
Toilet public
-  **Toilettes handicapés**  
Disabled toilets

N'hésitez à vous renseigner également  
auprès des trois maisons de tourisme !

## ISLE S/LA SORGUE TOURISME

Maison du Tourisme  
Place Ferdinand Buisson  
84800 L'ISLE SUR LA SORGUE  
accueil@oti-delasorgue.fr  
Tél. +33 (0)4 90 38 04 78

Maison du Tourisme  
41 place du Marché  
84250 LE THOR  
lethor@oti-delasorgue.fr  
Tél. +33 (0)4 90 02 61 26

Maison du Tourisme  
Résidence Garcin  
84800 FONTAINE DE VAUCLUSE  
fontainedevaucluse@oti-delasorgue.fr  
Tél. +33 (0)4 90 20 32 22

Couverture : « Angelot en bois et papier mâché.  
XIX<sup>e</sup> siècle, boîtes à thé » © t.d.r.



Christelle Lecœuche - Réan  
06 76 77 20 18  
214 avenue de la Garrigue 84700 Sorgues  
atelier.rean@me.com

Crédit photographique Atelier Réan, Betty Dewaele © t.d.r.

© Atelier Réan, mars 2020  
Toute reproduction interdite sans l'autorisation  
expresse de l'Atelier Réan



Boulodrome

La Sologne

Quai H. Clovis

Nego Chin

Quai H. Clovis

rue Denfert-RocherEAU

rue Pasteur

Quai F. Mistral

Cours V. Hugo

Chap. des Pénitents Blancs

L'Arquet

rue J.J. Rousseau

pl. des Frères Brun

pl. de la Liberté

pl. F. Buisson

pl. X. Battini

Chapelle de l'hôpital

rue T. Jean

Collégiale

Ch. des pénitents bleus

pl. R. Goudard

Malrie

Ch. des pénitents bleus

Quai Jean Jaurès

pl. de la Juiverie

Musée

rue de la République

Police Municipale

av. des Quatre Otages

rue L. Lopez

rue Carnot

rue P. Monitron

rue de la République

rue R. Goudard

Police Municipale

Jardin public

Poste

pl. E. Char

rue Michelet

rue P. Monitron

Jardin public

Poste

Quai de la Charité

Quai Rouget de Lisle

Jardin public

Poste

Quai de la Charité

Quai Rouget de Lisle

Jardin public

Poste

Quai de la Charité

Quai Rouget de Lisle

Jardin public

Poste

Quai de la Charité

Quai Rouget de Lisle

Jardin public

Poste

Quai de la Charité

Quai Rouget de Lisle

Jardin public

Poste

Quai de la Charité

Quai Rouget de Lisle

Jardin public

Poste

Quai de la Charité

Quai Rouget de Lisle

Jardin public

Poste

Quai de la Charité

Quai Rouget de Lisle

Jardin public

Poste

Parc Gauthier

1.5km

cours E. Zola

av. des compagnons de la Libération

av. J. Guigue

av. de l'Égalité

rte de Caumont

av. J. Charmasson

6 km

